

# EXPEDITION

# Landtag

Expeditionsheft von:



**HESSISCHER**  
LANDTAG

# INHALT



Begrüßung durch die Präsidentin 4-5

Station Gruppenfoto 6

Station Puzzle 7

Station Motive suchen 8-9

Station Flaggen ausmalen 10

Station Plenarsaal erkunden 11

Station Kreuzworträtsel 12

Station Prioritätenspiel 13

Leo Abschlusstempel 14-15

# Begrüßung durch die PRÄSIDENTIN



## Liebe Forscherinnen und Forscher,

herzlich willkommen im Hessischen Landtag! Mein Name ist Astrid Wallmann. Ich bin die Präsidentin des Hessischen Landtages. Als Präsidentin habe ich ganz unterschiedliche Aufgaben. Ich leite zum Beispiel die monatlichen Plenarsitzungen, bei denen alle hessischen Abgeordneten hier im Landtag zusammenkommen und Gesetze für das Bundesland Hessen beschließen.

Heute stehen für dich spannende Spiele und Aktionen auf dem Programm. Ich bin überzeugt, dass du bei den verschiedenen Stationen viel Neues über den Hessischen Landtag erfahren wirst. Für jede erfolgreich bestandene Aufgabe auf deiner Expedition erhältst du einen Stempel in diesem Expeditionsheft.



Der Landtagsslöwe Leo ist übrigens nicht nur heute für dich da. Auch nach dem Besuch kannst du weiter mit Leo in Kontakt bleiben. Du kannst dir ein Leo-Heft mit nach Hause nehmen oder Leo auf der Jugendwebseite des Hessischen Landtages besuchen.

Jetzt wünsche ich dir viel Spaß auf deiner Expedition durch den Hessischen Landtag und viel Erfolg beim Lösen der unterschiedlichen Aufgaben!

Herzliche Grüße

*Astrid Wallmann*

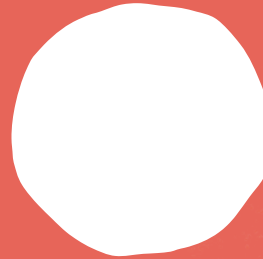
STATION

# GRUPPENFOTO

BITTE  
LÄCHELN!



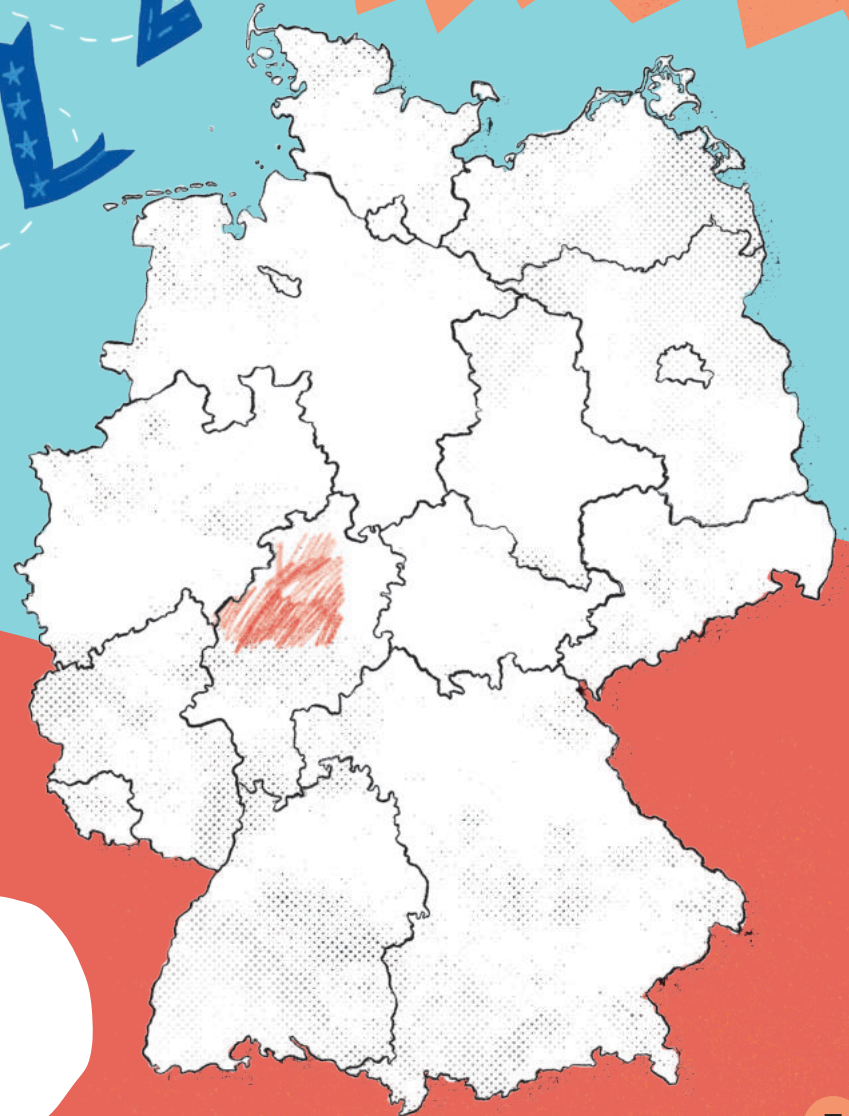
Als erstes wollen wir ein  
schönes Gruppenfoto  
von dir und deiner  
Gruppe machen. Du  
kannst das Foto später  
hier einkleben.



Station

# PUZZEL

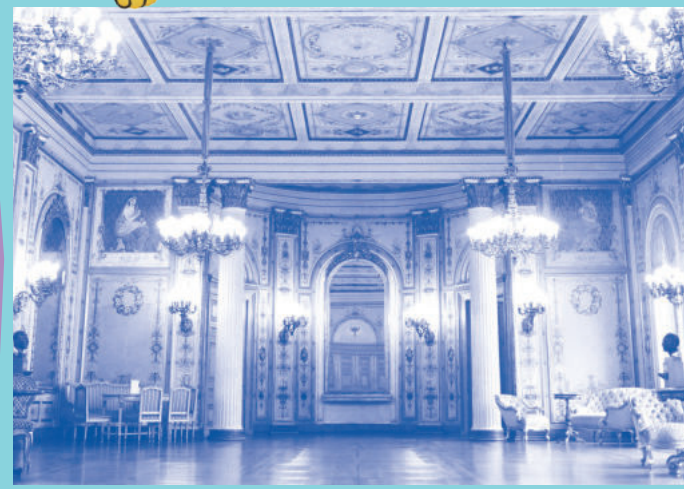
An dieser Station wollen wir uns an-  
schauen, wo in Deutschland genau das  
Bundesland Hessen liegt und welche  
anderen Bundesländer es noch gibt.  
Dafür wollen wir gemeinsam ein großes  
Puzzle lösen. Danach bist du ein Profi  
und kannst zuhause die Bundesländer  
beschriften und ausmalen.



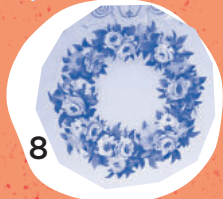
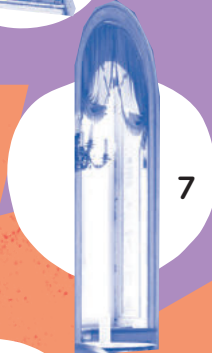
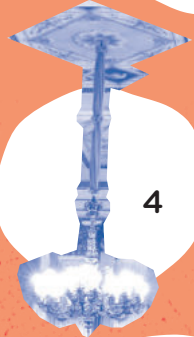
STATION

# Motive suchen

IM MUSIKSAAL



Kannst du alle Bilder und Motive finden und richtig zuordnen?

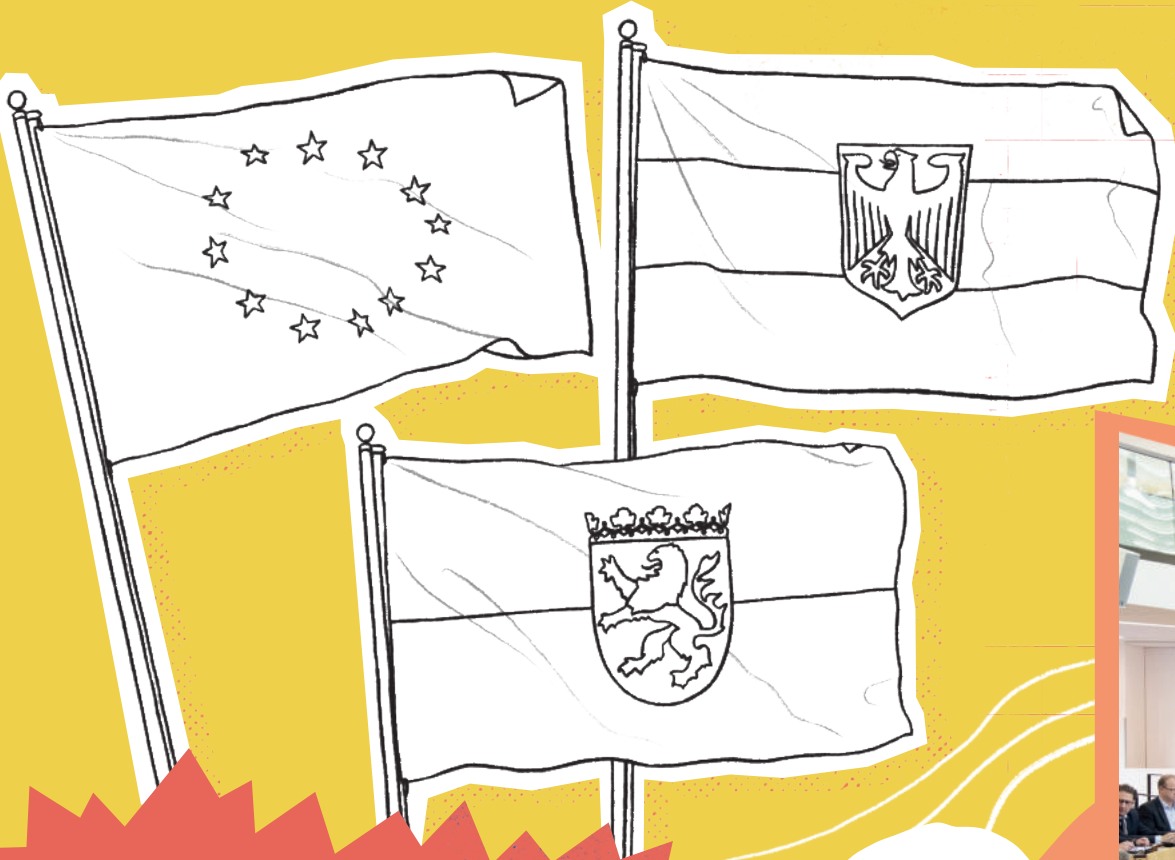


Die nächste Aufgabe löst du wieder allein. In deinem Expeditionsheft sind Bilder und Motive abgebildet, die du in diesem Raum wiederfinden kannst. Wenn du sie entdeckt hast, trage bitte die ihnen zugeordnete Nummer in die Fotos auf der rechten Seite ein.

Station

# FLAGGEN ausmalen

Auf dieser Seite findest du drei unterschiedliche Flaggen, die darauf warten, von dir ausgemalt zu werden. Findest du die richtigen Farben?



**Kleiner Tipp:**

Vielleicht hast du die Flaggen schon während deiner Expedition im Landtag gesehen?

Station

# PLENARSAAL erkunden

Jetzt sind wir im wichtigsten Raum des Landtages angekommen: dem Plenarsaal. Hier sprechen die Abgeordneten über Themen, die die Menschen in Hessen bewegen. Hier werden auch Regeln beschlossen, damit unser Zusammenleben in Hessen noch besser klappt. Diese Regeln nennt man Gesetze. Sie gelten für alle Menschen in Hessen.



Station

# KREUZWORTRÄTSEL



Hast du schon mal ein Kreuzworträtsel gelöst? Finde die richtigen Wörter für die Lösung!

1. Was trägt Leo auf dem Titelbild um den Hals?
2. In welcher Stadt liegt der Hessische Landtag?
3. Wie heißen die Personen, die in den Landtag gewählt werden?
4. Welche Tiere sind auf dem Bild im Präsidentensalon zu sehen?
5. Wie nennt man eine Regel, die für alle Menschen gilt?

LÖSUNG: \_\_\_\_\_  
1    2    3    4    5    6

Station

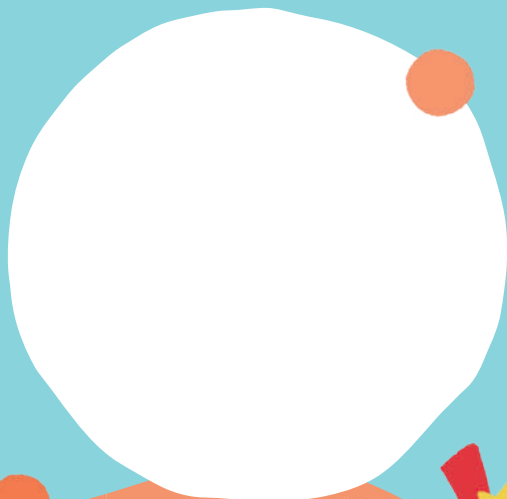
# Prioritätenspiel



Bei dieser Station arbeiten wir in Kleingruppen und bauen einen Thementurm. Ihr entscheidet gemeinsam darüber, welche Kiste ganz oben und welche Kiste ganz unten stehen soll. Je höher eine Kiste steht, desto wichtiger ist euch das Thema. Könnt ihr euch auf eine gemeinsame Reihenfolge einigen?

# HERZLICHEN

# GLÜCKWUNSCH



Geschafft! Du hast alle Aufgaben während deiner Expedition durch den Landtag hervorragend gemeistert. Dafür bekommst du zum Abschluss noch den großen

## Leo-Stempel



Vielleicht darf dich Leo bald mal wieder im Landtag willkommen heißen? Wir freuen uns auf dich und deinen nächsten Besuch hier bei uns im Hessischen Landtag.



# Impressum

## HERAUSGEBER

Der Hessische Landtag  
Schlossplatz 1–3  
65183 Wiesbaden

[www.hessischer-landtag.de](http://www.hessischer-landtag.de)  
[www.junger-hessischer-landtag.de](http://www.junger-hessischer-landtag.de)

## REDAKTION

Friedel Pape, Dorothee Rhiemeier  
Politische Bildung  
und Besucherprogramme,  
Hessischer Landtag

## KONTAKT POLITISCHE BILDUNG UND BESUCHERPROGRAMME

Telefon: 0611 - 350 - 268  
0611 - 350 - 294  
0611 - 350 - 754  
E-Mail: [besuch@ltg.hessen.de](mailto:besuch@ltg.hessen.de)

## FOTOS

Seite 4 rechts: Tobias Koch  
Seite 4 links: Stefan Krutsch  
Seite 8 und 9: Hessischer Landtag  
Seite 11: Thomas Ott

## GESTALTUNG

Hi-TiDE™ Kreativagentur  
Lange Straße 9  
20359 Hamburg

## DRUCK

Druckerei Zeidler GmbH & Co. KG  
Fritz-Ullmann-Straße 7  
55252 Mainz-Kastel

## PAPIER

Gedruckt auf 100 % Recycling-  
papier mit dem Blauen Engel  
FSC® zertifiziert

## STAND

September 2022

Diese Publikation wird vom Hessischen Landtag im Rahmen der parlamentarischen Öffentlichkeitsarbeit herausgegeben. Eine Verwendung für die eigene Öffentlichkeitsarbeit von Parteien, Fraktionen, Mandatsträgerinnen und Mandatsträgern oder Wahlbewerberinnen und Wahlbewerbern – insbesondere zum Zwecke der Wahlwerbung – ist grundsätzlich unzulässig.

